



# Oljev växter bästa grödan för höstsådd

Det är nu dags att definitivt planera inför höstsådden 2010. Höstraps är i nuläget det bästa alternativet att välja i planeringen. TB 2-nivån för skörd 2010 finns beskriven i figuren nedan.

Det finns i nuläget inget som talar för att förhållandet mellan grödorna kommer att dramatiskt förändras inför nästa års skörd 2011. Min uppfattning är dock att vete-kalkylen kommer att förbättras. Det skulle förvåna mig om vi inte får en viss brist på brödvete av god kvalitet i Sverige under 2010-11. Vete-fälten i Tyskland och Frankrike ser bra ut och någon total brist på vara känns inte realistisk. Däremot kan det svenska priset tillgodoräkna sig fraktkostnaden från kon-

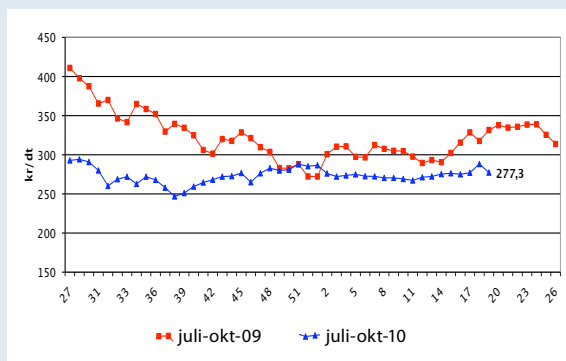
tinenten. Förhållandet mellan grödorna kan komma att krympa, men rapsen behåller sin ledning.

## Vegetabilisk våg

Oljev växterna rider på en våg av ökad världskonsumtion av vegetabiliska oljor. Även om produktionen ökar kraftigt av framför allt sojabönor, så kommer rapsens höga oljehalt gentemot sojabönans att fortsatt göra den attraktiv för industrin.

Finansiell och politisk oro i Euroland är ett svårare problem att genomskåda. Men det troliga är att euron fortsätter att minska i värde gentemot dollarn, vilket medför att en eventuell exportaffär av vegetabilisk olja och mjöl, betald i dollar, kan se riktigt

## Lantmännens rapspris fritt Karlshamn för juli-oktober 2010 jmf med 2009



bra ut inför hösten. Detta kan medföra att avsevärda volymer lyfts ur Euroland.

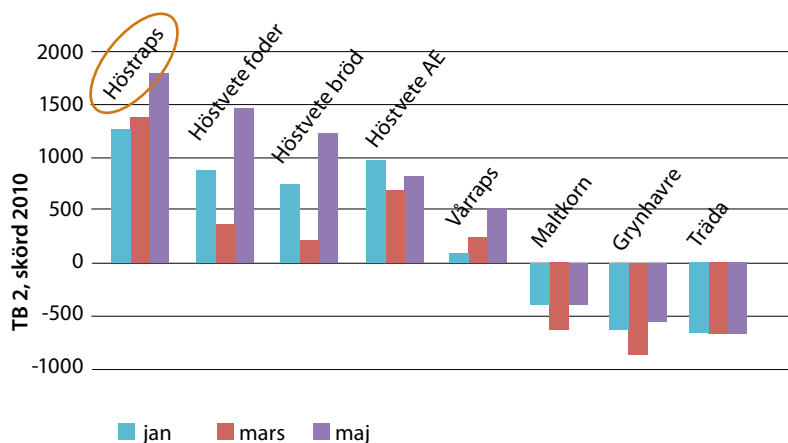
## Mycket talar för raps

I dagsläget finns det inga

säkra siffror på hur stora arealer i Ryssland och Ukraina som inte klarat vintern. Dessa båda länder kan plötsligt bli importörer av vegetabilisk olja och mjöl, vilket kan ändra prisbilden även för vår svenska vara.

Satsa därför på ökad höstrapsådd i år. Planera redan nu för detta, men läs dig inte i en viss odlingsteknik. En lyckad etablering med ett bra bestånd inför vintern är det absolut viktigaste momentet för en bra höstrapsåskörd. Men kom ihåg - det är först när du har skördat förfrukten, som beslutet om jordbearbetning och etableringsmetod ska tas. Det ena året är inte det andra likt. Sätidpunkten är en viktig parameter, men uppkomstdatumet är ännu viktigare. En bra såbädd ger säkrare och snabbare uppkomst. «

## Höstraps toppar grödvalet



**Förutsättningar:** VäxtRåds grödkalkyler, uppdaterade med aktuella priser på insatsvaror. Kalkylerna uppdateras den 15:e varje månad. Gödsel och utsäde köpt i oktober. Observera att förutsättningar avser skörd 2010, terminspris exklusive kvalitetsreglering, prisområde öst.